



RÉAMÉNAGEMENT DES ESPACES PUBLICS DE VAULNAVEYS-LE-HAUT

SYNTHÈSE DE L'ATELIER RIVERAINS DU 24 AVRIL 2023

DEUXIÈME ÉTAPE DE CONCERTATION





SOMMAIRE

INTRODUCTION	p.3
1 - OBSERVATION GUIDÉE	p.5
SECTEUR 1 : LA MAIRIE	p.6
SECTEUR 2 : LA ROUTE DE BRIÉ	p.7
SECTEUR 3 : LE CHAMP DE FOIRE	p.8
SECTEUR 4 : LE PARKING DES CHANSSURES	p.9
SECTEUR 5 : LA PLACE EUGÈNE RIBAND	p.10
2 - ATELIER MAQUETTES	p.11
SYNTHÈSE GÉNÉRALE	p.24

INTRODUCTION

CONTEXTE DE L'ÉTUDE

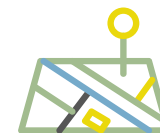
En 2023, la Métropole de Grenoble, en partenariat avec la commune de Vaulnaveys-le-Haut se lance dans une démarche de réaménagement du centre de Vaulnaveys-le-Haut. Cette restructuration permettra de rendre le centre plus vivant en garantissant plus de places aux mobilités douces, aux commerces et à la végétation. Ce réaménagement ne peut se faire sans les habitant.es, les usager.ères et les acteur.rices du territoire.

Dans ce contexte, une démarche d'accompagnement de la participation des habitant.es a été mise en place. Accompagnée par alt.Urbaine, la démarche se scinde en plusieurs ateliers collaboratifs qui vont rythmer les différentes étapes de programmation et de conception du projet. Une première phase de récolte de parole et d'information tous public a eu lieu lors d'une réunion de lancement le lundi 3 avril 2023 dans la salle du conseil de la mairie de Vaulnaveys-le-Haut. L'objectif de cette réunion était de formuler les attentes et désirs des habitant.es sur le projet à travers une balade urbaine puis un travail en sous-groupe sur maquette.

DÉROULÉ DE L'ÉTUDE



OBSERVATION
GUIDÉE

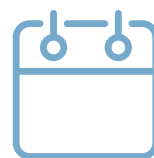


RÉALISATION
COLLECTIVE DE
MAQUETTES



PARTAGE DES
PROPOSITIONS
DE CHAQUE
GROUPE

CHIFFRES CLÉS



24 AVRIL 2023
À 18H30



2H30



6
GROUPE
DE TRAVAIL



29
PARTICIPANT.ES

DÉROULÉ DE L'ATELIER

Cet atelier s'est déroulé en deux parties. La première partie était dédiée à une observation guidée. Lors de cette observation guidée, les participant.es ont entre leurs mains un livret dans lequel :

- > Ils décrivent spontanément l'espace en 3 mots.
- > Ils évaluent l'intérêt de s'y arrêter ou de s'installer ; la diversité d'usages et les activités possibles ; la qualité du paysage et de l'ambiance ; l'intégration du bâti dans son environnement ; la perméabilité des sols et la présence de végétation ; la facilité d'accès depuis les alentours.
- > Ils partagent les dysfonctionnements et les usages qui pourraient être créés ou confortés.

A la suite de cette évaluation individuelle, les participants lèvent simultanément un carton bleu s'ils se sentent à l'aise et confortable dans cet espace ou un carton rouge s'ils se sentent mal à l'aise et inconfortable. Des différences de perceptions naissent alors des discussions autour du fonctionnement de l'espace observé.

La deuxième partie de l'atelier a été consacrée à un temps collectif sur maquettes. Les participant.es devaient imaginer un scénario des espaces publics du centre-bourg de Vaulnaveys-le-Haut sur un des points d'arrêt de l'observation guidée.



Carte de la ville de Vaulnaveys-le-Haut indiquant les différents points d'arrêt lors de l'observation guidée .



- 1 / La mairie
- 2 / La route de Brié
- 3 / Le Champ de Foire
- 4 / Le parking des Chanssures
- 5 / La place Eugène Riband



PARTIE 1: OBSERVATION GUIDÉE

RÉSULTATS DE L'ÉVALUATION



Critères

Moyenne (/4)

Sentiment de sécurité	1.8	1.8
Facilité d'accès	3.1	
Perméabilité du sol / Végétation	0.7	
Qualité du paysage	1.6	

Triste Convivial
Bruyant
 Commerces Pollution
 Urbain Beau Coupure Piéton
 Etroit
 Potentiel Centre-bourg
 Mairie Dangereux
 Minéral

**DYSFONCTIONNEMENTS
 DE CET ESPACE**


- Le flux de circulation est dense.
- La circulation rend l'avenue bruyante.
- La vitesse des véhicules rend la rue dangereuse pour les autres usagers.
- Il y a trop de places de stationnement le long de la route.
- La route est trop étroite.
- L'avenue est très minérale.
- Il n'y a pas d'ombrage l'été.
- Les piétons ont des difficultés à traverser car les automobilistes ne s'arrêtent pas.
- Il y a peu d'espaces pour les piétons.
- Il n'y a pas de poubelle.
- Les façades ne sont pas esthétiques.
- Il n'y a pas d'abri bus.
- Les chemins d'accès aux parkings manquent de visibilité.
- Les commerces ne sont pas mis en valeur.

PISTES D'AMÉLIORATION


- Végétaliser et embellir l'avenue.
- Mettre en valeur la mairie.
- Mettre en valeur et développer les commerces de proximité.
- Sécuriser l'accès aux commerces.
- Rénover les façades.
- Élargir les trottoirs.
- Créer des ombrages pour l'été.
- Mettre à disposition des poubelles de tri.
- Ajouter du mobilier urbain pour s'asseoir au niveau des arrêts de bus.
- Favoriser les mobilités douces.
- Sécuriser les traversées piétonnes.
- Apaiser la vitesse automobile.
- Diminuer le trafic routier.
- Optimiser et signaler les places de stationnement.

2



Je trouve l'espace agréable

26



Je trouve l'espace désagréable

RÉSULTATS DE L'ÉVALUATION



Critères	Moyenne (/4)	
Sentiment de sécurité	2.1	2.1
Facilité d'accès	2.6	
Perméabilité du sol / Végétation	1.3	
Qualité du paysage	2.4	


**DYSFONCTIONNEMENTS
DE CET ESPACE**


- L'architecture est hétérogène.
- Les habitations sont denses et hautes.
- Il y a peu de visibilité au niveau du croisement automobile.
- La vitesse automobile est excessive.
- La circulation est bruyante et dense.
- Il n'y a pas d'aménagement pour les mobilités douces.
- La route est trop étroite.
- Le lieu est trop minéral.
- Les cheminements piétons sont discontinus et ne sont pas sécurisés.
- Il n'y a pas assez de places de parking pour les habitant.es et le pôle santé (situé avenue d'Uriage).
- Il n'y a pas de mobilier urbain pour s'asseoir.
- Les escaliers sont difficilement praticables.

PISTES D'AMÉLIORATION


- Préserver le patrimoine.
- Poursuivre la rénovation des bâtiments.
- Harmoniser et aérer l'architecture des bâtiments.
- Installer du mobilier urbain pour s'asseoir et se divertir.
- Végétaliser l'espace.
- Créer une continuité piétonne.
- Favoriser et sécuriser les mobilités douces (marche et vélo).
- Optimiser les places de stationnement.
- Apaiser la vitesse automobile.
- Diminuer le trafic routier.
- Sécuriser le croisement automobile.

6



Je trouve l'espace agréable

17



Je trouve l'espace désagréable

RÉSULTATS DE L'ÉVALUATION



Critères

Moyenne (/5)

Envie de s'arrêter / s'installer	2.7	3.0
Diversité d'usages possibles	3.2	
Qualité paysagère	3.1	
Perméabilité du sol / Végétation	2.6	
Facilité d'accès	3.1	

Convivialité
Cœur de village
Nid de poule
Végétation
Calme
Salle polyvalente
Parking

Historique
Minéral
Jeux
Triste
Bruyant
Accès piéton
Espace
Jolie
A changer
Oiseaux
Soleil
Fontaine
A valoriser

DYSFONCTIONNEMENTS
DE CET ESPACE

- L'accès au parking est difficile pour les automobilistes.
- Il n'y a pas assez de mixité d'usages: un parking qui ne remplit aucune autre fonction.
- Les places de stationnement ne sont pas délimitées.
- Il y a trop de voitures.
- Le revêtement au sol est dégradé.
- Il n'y a pas de mobilier urbain pour s'asseoir.
- Il y a des nuisances sonores durant l'été.
- La fontaine ne fonctionne pas.

PISTES D'AMÉLIORATION



- Végétaliser et embellir l'espace.
- Mettre en place des lieux d'accueil pour la faune et de la flore.
- Restaurer et desimpermeabiliser le sol.
- Revaloriser la fontaine.
- Créer un espace convivial et de rencontres.
- Développer une mixité des usages.
- Optimiser les places de stationnement.
- Installer du mobilier urbain pour s'asseoir.
- Développer des activités culturelles, sportives et festives.
- Optimiser la zone de tri.

16



Je trouve l'espace agréable

8



Je trouve l'espace désagréable

LE PARKING DES CHANSSURES

RÉSULTATS DE L'ÉVALUATION



Critères

Moyenne (/5)

Envie de s'arrêter / s'installer	1.0	1.4
Diversité d'usages possibles	1.3	
Qualité paysagère	1.5	
Perméabilité du sol / Végétation	1.9	
Facilité d'accès	1.5	

Calme
Intimiste
Sauvage
Minéral
Bruyant
Désagréable
Ancien
Vide
Vue
Camping car
Pratique
Central
Hétérogène
Délaissé
Potentiel
Moche

DYSFONCTIONNEMENTS DE CET ESPACE



- Le parking est caché.
- Les places de stationnement sont désorganisées.
- Le parking est peu accessible depuis l'avenue d'Uriage.
- Le lieu est sale et mal éclairé.
- Il n'y a pas assez de mixité d'usages : un parking qui ne remplit aucune autre fonction.
- Il y a trop de places de stationnement et de voitures.

4



Je trouve l'espace agréable

16



Je trouve l'espace désagréable

PISTES D'AMÉLIORATION



- Sécuriser les voies d'accès piétonnes.
- Améliorer la signalétique pour accéder au parking.
- Améliorer la liaison entre ce parking et le Champ de Foire.
- Organiser et embellir les poubelles de tri.
- Végétaliser et desimpermeabiliser le parking.
- Optimiser et structurer les places de stationnement.
- Installer du mobilier urbain pour s'asseoir et se divertir.
- Réaliser des aménagements en accord avec «l'esprit village».
- Préserver la vue panoramique sur les montagnes.
- Améliorer la voie d'accès.
- Sensibiliser les promeneurs et promeneuses au respect et à la propreté des lieux.

RÉSULTATS DE L'ÉVALUATION



Critères

Moyenne (/5)

Envie de s'arrêter / s'installer	3.0	3.0
Diversité d'usages possibles	3.1	
Qualité paysagère	3.3	
Perméabilité du sol / Végétation	2.2	
Facilité d'accès	3.5	

Convivial
Centre Confus
Agréable
Végétation Moche
Marché
Passage Ancien Entretenu
Patrimoine
Minéral Enfants Rupture Potentiel
commerces
Parking
Insécurité Sécurité
Ouvert
Jeux

DYSFONCTIONNEMENTS
DE CET ESPACE

- L'espace est desorganisé et n'est pas mis en valeur.
- Le monument aux morts est le seul élément marquant sur cet espace.
- Il y a trop de places de stationnement.
- Il n'y a pas assez de végétation.
- L'espace de jeux pour enfants manque de visibilité.
- Il n'y a pas de mobilier urbain pour se reposer.
- Le parking derrière la mairie est peu accessible.
- L'espace est bruyant à cause de la route.
- L'accès pour les piétons et cyclistes est difficile.

17



Je trouve l'espace agréable

6



Je trouve l'espace désagréable

PISTES D'AMÉLIORATION



- Optimiser les places de stationnement.
- Maintenir et développer les commerces de proximité.
- Végétaliser et desimpermeabiliser l'espace.
- Conforter et sécuriser l'espace pour enfants.
- Développer des activités culturelles et sportives (parcours historiques, concert, ...).
- Définir les fonctions de cet espace.
- Installer du mobilier urbain pour s'asseoir.
- Mettre en valeur le parc.
- Préserver la vue sur les montagnes.
- Créer un espace de convivialité et de rencontres.
- Développer le marché.
- Déplacer le monument aux morts.
- Créer des zones d'ombrage.



PARTIE 2 : ATELIER MAQUETTES

Création d'un scénario des futurs
espaces publics.



SYNTHÈSE DE LA TABLE 1

Espaces publics :

- Végétaliser les parkings et le parvis de l'église [1].
- Créer un lieu de rassemblement au Champ de Foire [2].
- Remettre en service la fontaine en circuit fermé [2].
- Installer du mobilier urbain pour s'asseoir.
- Replacer les évènements culturels et festifs au coeur du village.

Mobilités :

- Prolonger la voie verte (située route de la Gorge) jusqu'à la route d'Uriage.
- Ralentir et sécuriser la circulation dans le village.
- Optimiser les places de stationnement au Champ de Foire [2].
- Transformer le chemin de la Margotte en cheminement piéton.



Légende



Jouer



Végétaliser



Se repérer



Se cultiver



Manger/Boire



Services



Se détendre



Se rafraîchir



Se rassembler



Se garer en vélo

Images illustrant les aménagements souhaités



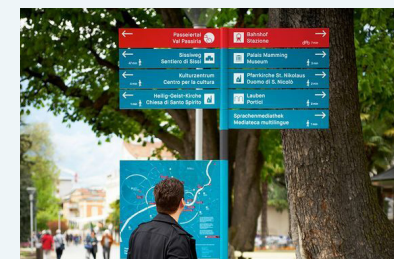
Se détendre



Se garer en voiture



Se détendre



Se repérer

SYNTHÈSE DE LA TABLE 2

Espaces publics :

- Végétaliser les parkings.
- Mettre en valeur le jeu de boules situé derrière l'église [1].
- Créer des lieux de détente autour de la fontaine au Champ de Foire [2].
- Améliorer la signalisation sur le parking des chassures [3].
- Replacer les évènements culturels et festifs au coeur du village.

Mobilités :

- Développer les chemins piétons, en particulier jusqu'à l'école et le long du ruisseau.
- Créer une piste cyclable sur la route d'Uriage [4].
- Créer des places de stationnement pour les vélos au Champs de Foire [2] et devant la mairie [5].



Légende



Jouer



Végétaliser



Se repérer



Se cultiver



Manger/Boire



Services



Se détendre



Se rafraîchir



Se rassembler



Se garer en vélo

- Optimiser les places de stationnement au Champ de Foire [2].
- Transformer le chemin de la Margotte en piste cyclable.

Images illustrant les aménagements souhaités



Se garer en vélo



Se garer en voiture



Se garer en voiture



Végétaliser

SYNTHÈSE DE LA TABLE 3

Espaces publics :

- Végétaliser la route d'Uriage pour ralentir la circulation [1].
- Végétaliser les lieux de rencontres.
- Créer un circuit patrimonial sur les habitations remarquables ainsi qu'un circuit autour de la faune et la flore présentes dans le village.
- Rafrâchir le coeur du village.
- Installer des points d'eau.
- Créer des lieux de convivialité pour maintenir un «esprit village».
- Mettre en valeur la bibliothèque [2].
- Créer des évènements festifs et culturels.

Mobilités :

- Créer un aménagement mixte sur la route d'Uriage en développant les mobilités douces [1].
- Développer des chemins alternatifs pour les piétons et cyclistes.
- Apaiser la circulation.



Légende



Jouer



Végétaliser



Se repérer



Se cultiver



Manger/Boire



Services



Se détendre



Se rafraîchir



Se rassembler



Se garer en vélo

Images illustrant les aménagements souhaités



Jouer



Se garer en voiture



Se garer en voiture



Se repérer



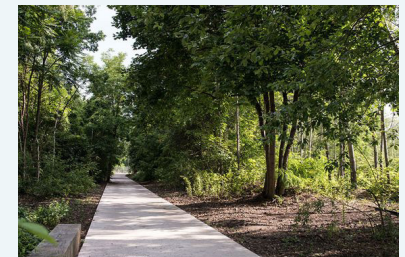
Jouer



Se cultiver



Végétaliser



Végétaliser



Jouer



Jouer



Jouer



Jouer



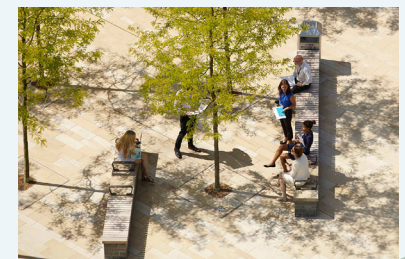
Jouer



Animer



Se détendre



Se rassembler

SYNTHÈSE DE LA TABLE 4

Espaces publics :

- Installer une fontaine et du mobilier urbain pour s'asseoir au niveau du pôle santé situé avenue d'Uriage [1].
- Végétaliser les espaces, en particulier l'espace autour du pôle santé [1].
- Créer un espace de détente au parking des chassures [2].
- Créer des aménagements en bois.
- Créer des lieux de rencontres et de convivialité
- Définir un seul usage à un lieu et éviter de concilier différents usages qui ne fonctionnent pas ensemble.

Mobilités :

- Optimiser les places de stationnement.



Légende



Jouer



Végétaliser



Se repérer



Se cultiver



Manger/Boire



Services



Se détendre



Se rafraîchir



Se rassembler



Se garer en vélo

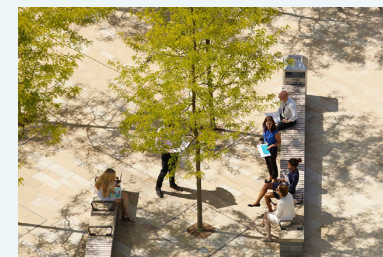
Images illustrant les aménagements souhaités



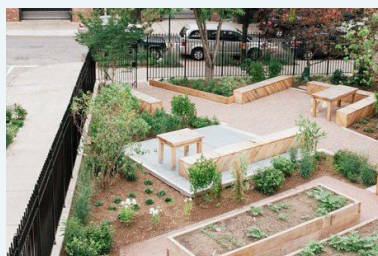
Se garer en voiture



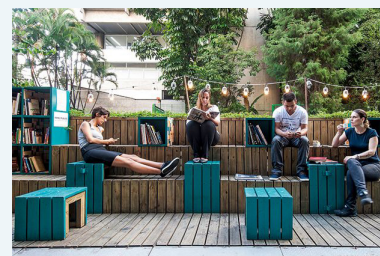
Se rassembler



Se rassembler



Se rassembler



Se cultiver



Végétaliser

Images illustrant les aménagements souhaités



Jouer



Jouer



Jouer



Se garer en vélo



Se détendre



Se détendre



Se cultiver



Végétaliser



Végétaliser



Se rafraichir

SYNTHÈSE DE LA TABLE 6

Espaces publics :

- Végétaliser et desimperméabiliser les parkings.
- Déplacer le marché au Champ de Foire [1].
- Développer une mixité d'usages au Champ de Foire [1].
- Créer une zone de rencontre, de convivialité, des animations et jeux au Champ de Foire [1].
- Végétaliser l'avenue d'Uriage pour réduire les nuisances sonores occasionnées par la route au niveau de l'espace de jeux pour enfants [2].
- Déplacer le monument aux morts derrière la mairie.

Mobilités :

- Optimiser les places de stationnement au Champ de Foire [1].
- Apaiser la circulation.
- Favoriser les mobilités douces.



Légende



Jouer



Végétaliser



Se repérer



Se cultiver



Manger/Boire



Services



Se détendre



Se rafraîchir



Se rassembler



Se garer en vélo

Images illustrant les aménagements souhaités

- Développer une liaison piétonne entre le parking des chassures, le Champ de Foire, la mairie, le pôle santé (situé avenue d'Uriage) et l'école.
- Interdire la circulation automobile entre la mairie et l'église [3].



Se garer en voiture



Animer



Se rassembler



Jouer



Jouer



SYNTHÈSE GÉNÉRALE



LES PRINCIPAUX ENJEUX



Apaiser et fluidifier la circulation automobile sur la route d'Uriage.



Optimiser les places de stationnement pour les vélos et les automobiles.



Mettre en valeur et développer les commerces de proximité.



Développer et sécuriser les mobilités douces dans tout le village (prolonger les voies cyclables déjà existantes, créer une voie cyclable sur la route d'Uriage, sécuriser les traversées piétonnes)



Végétaliser et desimpermeabiliser les espaces publics (le parking des chassures, le Champ de Foire, la route d'Uriage, le pôle santé, la place Eugène Riband ainsi que le parvis de l'église.



Créer des zones d'ombrage pour se déplacer plus aisément l'été.



Mettre en valeur le patrimoine culturel et paysager du village (créer un circuit patrimonial sur les habitations remarquables, préserver la vue sur les montagnes).



Animer les espaces publics à travers des événements culturels et de loisirs comme des concerts, un parcours ludiques, un jeu de pétanque.



Créer des lieux de rencontres, de convivialité et de détente (installer du mobilier urbain pour s'asseoir, créer un espace de détente au parking chassures, restaurer la fontaine au Champ de Foire, déplacer le monument aux morts derrière l'église pour avoir une plus grande place).