

SMMAG

Au cœur de vos déplacements

Lancement du nouveau réseau  
et accompagnement pendant les travaux  
de la combe



  
**RESO**

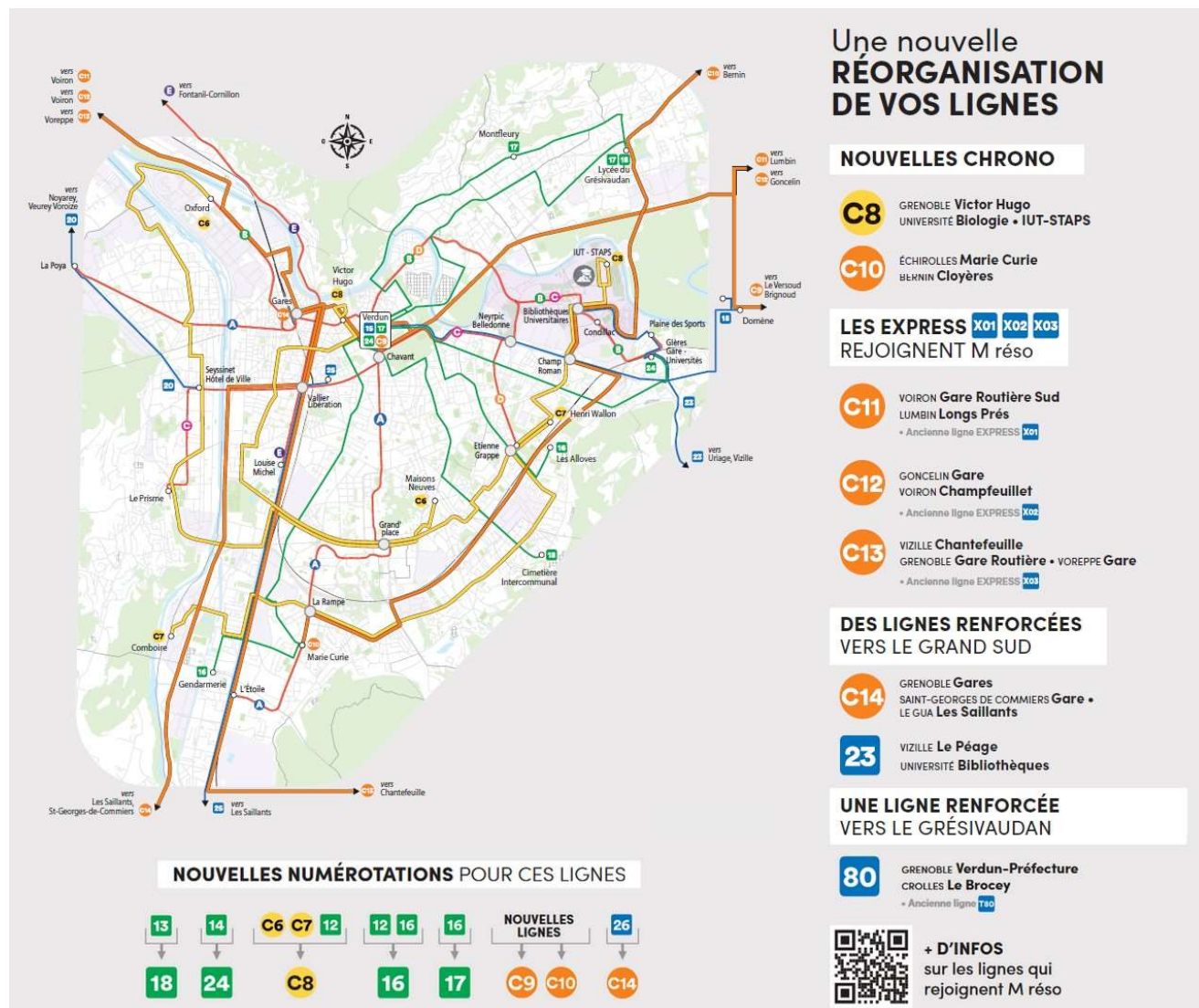


# Lancement du M réso au 2 sept. 2024

<https://www.reso-m.fr>

Mise en place d'une nouvelle offre : **le SMMAG met en œuvre un réseau unique : M réso**

Cela représente un investissement de  
**+ 5 M€ d'offre/ an**



# Lancement du M réso au 2 sept 2024

<https://www.reso-m.fr/769-le-nouveau-m-reso-.htm>



Pour le territoire Gières - Saint-Martin-d'Uriage – Venon – Vaulnaveys-le-Haut - Chamrousse » :

La ligne **88** remplace la ligne T88. Le parcours et les horaires restent les mêmes : Saint-Martin-d'Hères Université – Bibliothèque <> Saint-Martin-d'Uriage Le Pinet d'Uriage ;

Circule de 6 h 40 à 19 h 15.

La ligne **69** remplace la ligne T89. Le parcours et les horaires restent les mêmes : Saint-Martin-d'Hères Université – Bibliothèque<> Vaulnaveys-le-Haut Belmont

La ligne T81 devient la ligne **90**. Elle est limitée à l'arrêt Collège du Grésivaudan.

- GIÈRES Gare - Universités / SAINT-ISMIER Collège Grésivaudan ;
- correspondance avec les lignes C10 et 80 ;
- circule de 6 h 30 à 19 h 05 ;
- fréquence : un bus toutes les 30 à 60 min.

**La ligne 59** SMU-Venon-Gières gare est adaptée pendant les travaux du Pont de Venon mais reprend son itinéraire habituel ensuite

**La ligne SMH02** Saint-Martin-d'Uriage / Collège Le Chamandier, Lycée Pablo Neruda **devient la ligne Sacado 143**

**La ligne Sacado 142** Venon / Lycée Pablo Neruda est inchangée

**La ligne G701 devient la Flexo 57** CHAMROUSSE 1750 Roche Béranger à SAINT-MARTIN-D'URIAGE Gare

**La ligne VIZ10 devient les 182/282** Chamrousse - Les Mattons / Portes de l'Oisans

# Accompagnement M réso pendant les travaux de la combe : les transports en commun



Mise en place d'une page spéciale d'accompagnement sur le site et l'appli M réso : <https://www.mobilites-m.fr/travaux-combe-de-gieres>

**Pendant les travaux, essayez le changement de comportement** : il est fortement conseillé de se reporter sur les offres de transports en commun ou de covoiturage, ce qui contribuera à limiter la congestion dans la Combe.

Toutes les lignes de bus utilisant la Combe d'Uriage gardent leur itinéraire habituel pendant l'intégralité des travaux.

## Ligne 23

Un renfort d'offre conséquent est prévu par le SMMAG sur la ligne 23 de M réso afin de mieux accompagner les usagers pendant toute la durée des travaux et d'inciter les automobilistes à se reporter vers les transports en commun.

À partir du 2 septembre, la ligne 23 proposera plus d'offre et de fréquences :

- avec un bus toutes les 15 minutes en heures de pointe et toutes les 30 minutes en heures creuses,
- l'amplitude horaire sera augmentée pour circuler de 6 h à 22 h.



Crédit : Thomas Richardson

### Le saviez-vous ?

1 bus avec 75 passagers permet d'éviter près de 50 voitures sur la route\*.

Et 50 voitures représentent un équivalent de 250 m de remontée de file au feu de signalisation... Alors qu'un bus ne prend que 12 m !

\*En considérant le taux d'occupation moyen de 1,5 passager par voiture.

# Accompagnement M réso pendant les travaux de la combe : le covoiturage

<https://www.lignesplus-m.fr>



Au cœur de vos déplacements

## M covoit' Lignes+

Covoiturez avec le service de covoiturage spontané [M covoit' Lignes+](#) et son application mobile :

- Une ligne à haut niveau de service entre St-Martin-d'Uriage et St-Martin-d'Hères (correspondance avec les lignes Chrono de M réso – anciennement M TAG).
- Ce service de covoiturage propose une garantie départ, des incitations et indemnités financières et une assistance téléphonique.



Une nouvelle ligne **M covoit' Lignes+** a ouvert entre Vizille, Eybens et Inovallée. Elle propose des arrêts intermédiaires à Brié-et-Angonnes et Tavernolles et permet d'intégrer dans le service le report du flux de véhicules en provenance de Saint-Martin-d'Uriage.

## M covoit' RDV

Covoiturez avec le service de covoiturage programmé [M covoit' RDV](#) :

- Ce service est déployé sur le Domaine Universitaire et les zones d'activités Inovallée, Crolles Bernin, Technisud les Essarts et les CHU (La Tronche et Echirolles).
- Il sera prochainement déployé dans la zone de Champagnier.



- Travail en cours avec la commune de St Martin d'Uriage pour développer les services de covoiturage existant,
- ⇒ Le SMMAG pilote deux marchés de covoiturage où sont intégrés des prestations d'animation de covoiturage. Au regard du contexte local, des actions spécifiques seront menées.
- Travail en cours sur le secteur plus élargi pour voir comment connecter entre eux les services existants (lignes M covoit' Lignes+ SMU/SMH et Vizille/Eybens/Inovallée, lignes M covoit' Pouce avec les panneaux déjà implantés).

# Accompagnement M réso pendant les travaux de la combe : l'info M'Pro



Au cœur de vos déplacements

[pdme.mpro@smmag.fr](mailto:pdme.mpro@smmag.fr)

**Abonnement annuel Pass Salarié M'PRO**

**26,33 €/mois\*** (plein tarif : 28,62 €/mois)

\*reste à charge au salarié pour un abonnement annuel mensualisé avec un remboursement transport à 50%  
632 €/an contre 687 €/an



- **Transmission des infos travaux auprès des référents M'PRO lors du Club Mobilité du 19/09 (le sujet avait été abordé lors d'un précédent Club Mobilité afin de transmettre un premier niveau d'information) ;**
- **Ajouts des infos travaux dans la newsletter M'PRO d'octobre ;**
- **Possibilité d'identifier les employeurs M'PRO avec une partie de leurs salariés dans le secteur pour une com' ciblée.**