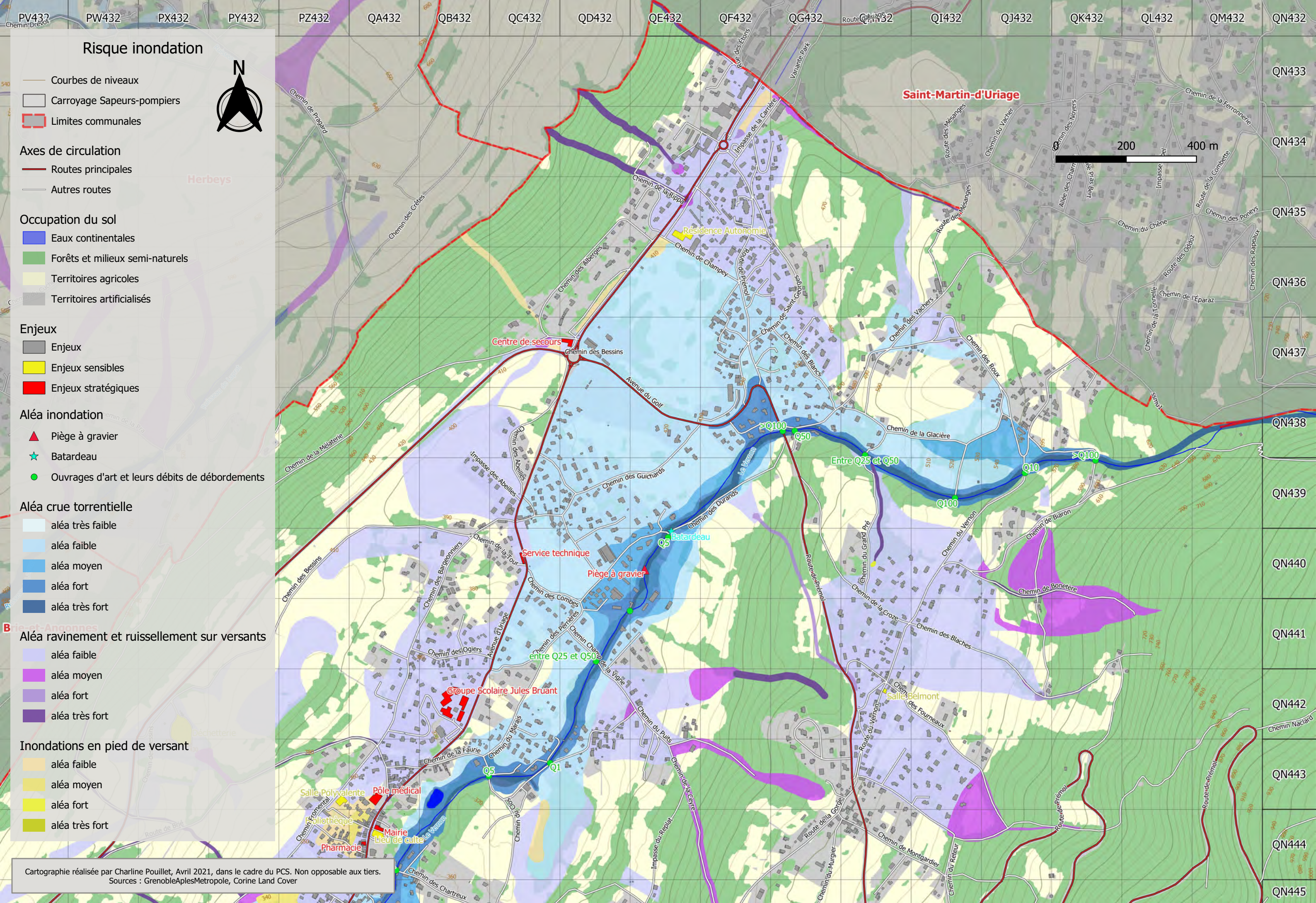


# Vaulnaves-le-Haut : Risque inondation partie OUEST nord



## Risque inondation

- Courbes de niveaux
- Carroyage Sapeurs-pompiers
- Limites communales



- ### Axes de circulation
- Routes principales
  - Autres routes

- ### Occupation du sol
- Eaux continentales
  - Forêts et milieux semi-naturels
  - Territoires agricoles
  - Territoires artificialisés

- ### Enjeux
- Enjeux
  - Enjeux sensibles
  - Enjeux stratégiques

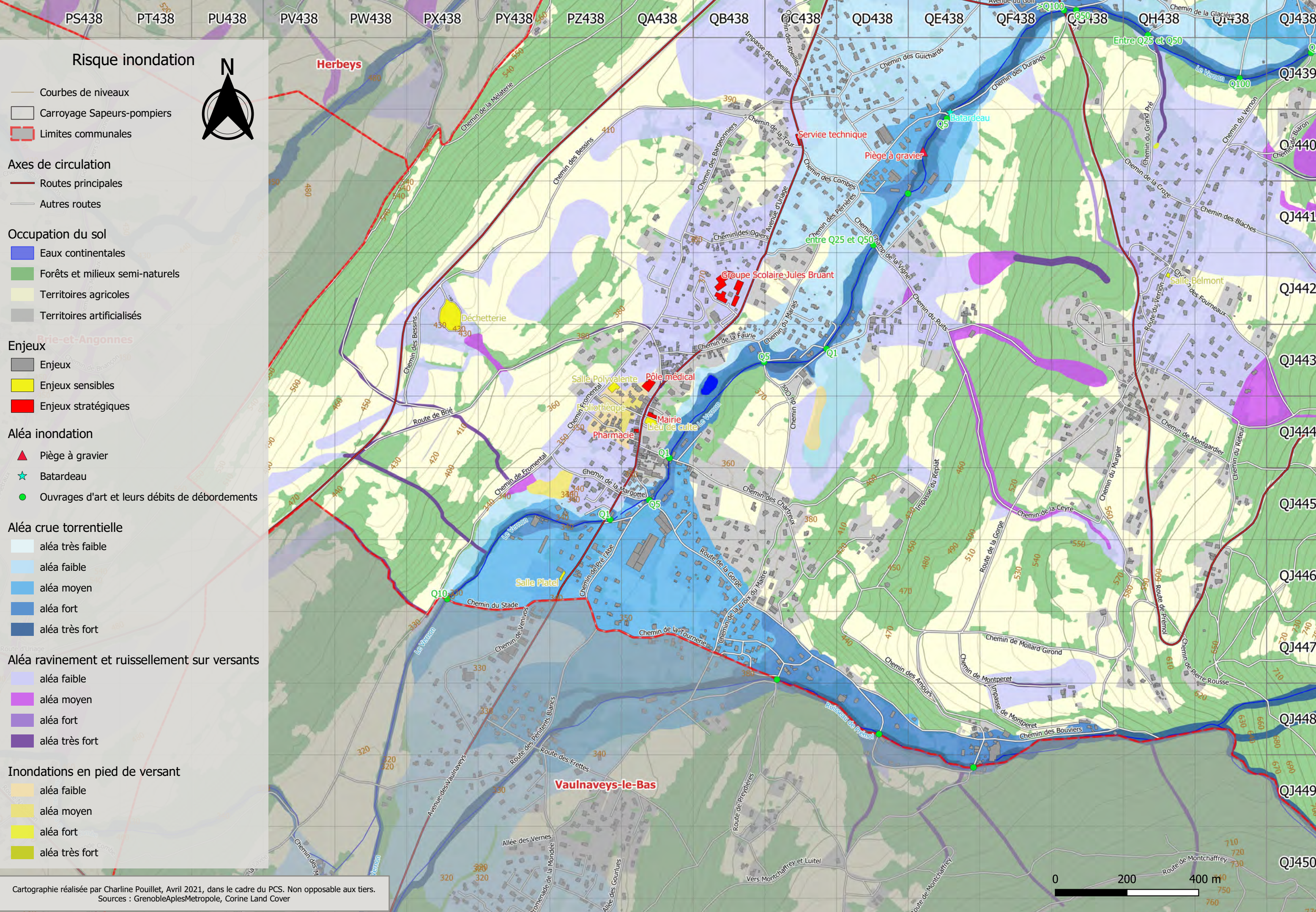
- ### Aléa inondation
- Piège à gravier
  - Batardeau
  - Ouvrages d'art et leurs débits de débordements

- ### Aléa crue torrentielle
- aléa très faible
  - aléa faible
  - aléa moyen
  - aléa fort
  - aléa très fort

- ### Aléa ravinement et ruissellement sur versants
- aléa faible
  - aléa moyen
  - aléa fort
  - aléa très fort

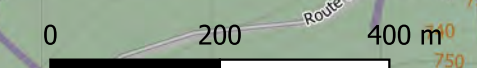
- ### Inondations en pied de versant
- aléa faible
  - aléa moyen
  - aléa fort
  - aléa très fort

# Vaulnaves-le-Haut : Risque inondation partie OUEST sud

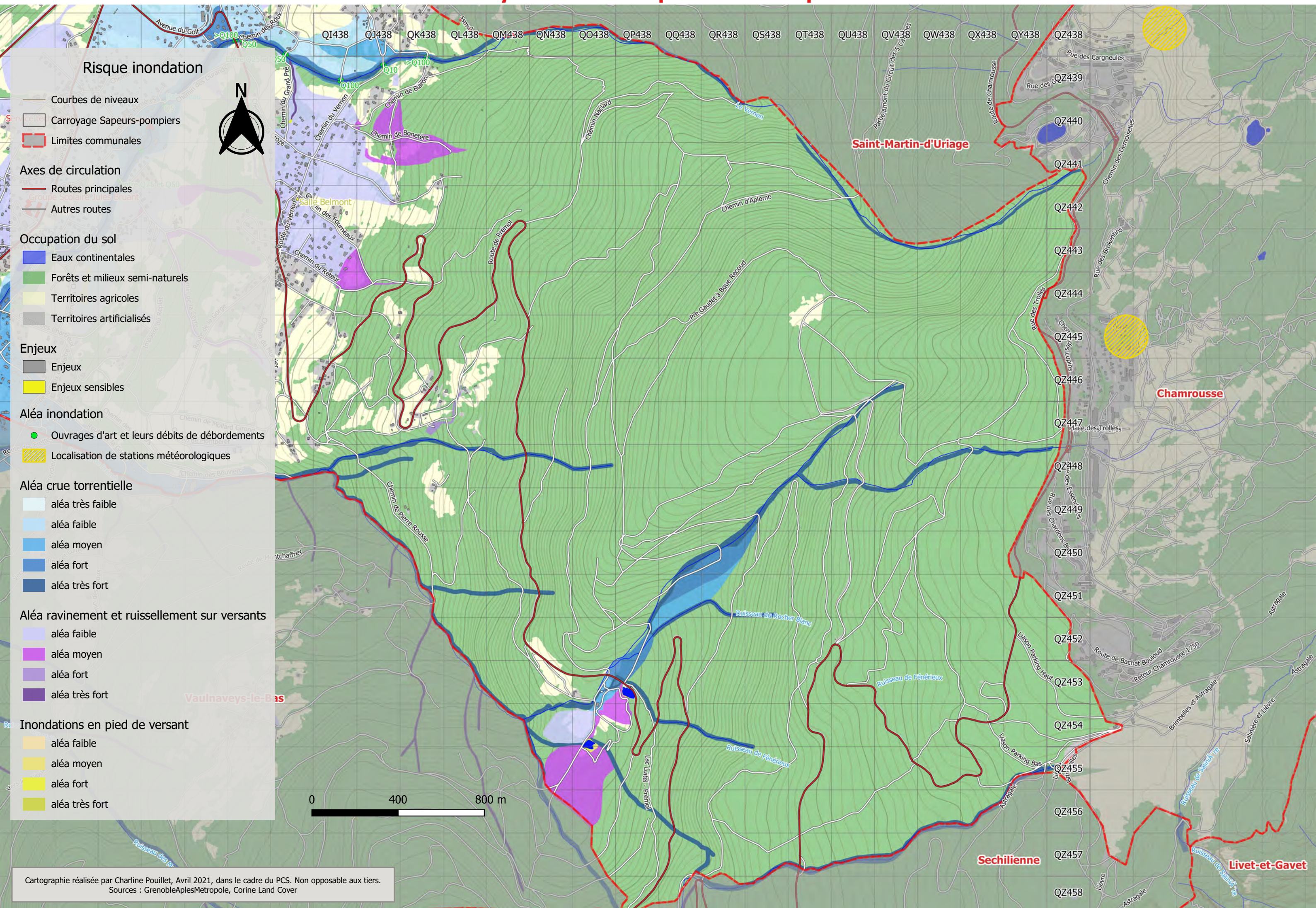


- Risque inondation**
- Courbes de niveaux
  - Carroyage Sapeurs-pompiers
  - Limites communales
- Axes de circulation**
- Routes principales
  - Autres routes
- Occupation du sol**
- Eaux continentales
  - Forêts et milieux semi-naturels
  - Territoires agricoles
  - Territoires artificialisés
- Enjeux**
- Enjeux
  - Enjeux sensibles
  - Enjeux stratégiques
- Aléa inondation**
- ▲ Piège à gravier
  - ★ Batardeau
  - Ouvrages d'art et leurs débits de débordements
- Aléa crue torrentielle**
- aléa très faible
  - aléa faible
  - aléa moyen
  - aléa fort
  - aléa très fort
- Aléa ravinement et ruissellement sur versants**
- aléa faible
  - aléa moyen
  - aléa fort
  - aléa très fort
- Inondations en pied de versant**
- aléa faible
  - aléa moyen
  - aléa fort
  - aléa très fort

Cartographie réalisée par Charline Pouillet, Avril 2021, dans le cadre du PCS. Non opposable aux tiers.  
Sources : GrenobleAplesMetropole, Corine Land Cover



# Vaulnaveys-le-Haut : Risque inondation partie EST



## Risque inondation

- Courbes de niveaux
- Carroyage Sapeurs-pompiers
- Limites communales

- ### Axes de circulation
- Routes principales
  - Autres routes

- ### Occupation du sol
- Eaux continentales
  - Forêts et milieux semi-naturels
  - Territoires agricoles
  - Territoires artificialisés

- ### Enjeux
- Enjeux
  - Enjeux sensibles

- ### Aléa inondation
- Ouvrages d'art et leurs débits de débordements
  - Localisation de stations météorologiques

- ### Aléa crue torrentielle
- aléa très faible
  - aléa faible
  - aléa moyen
  - aléa fort
  - aléa très fort

- ### Aléa ravinement et ruissellement sur versants
- aléa faible
  - aléa moyen
  - aléa fort
  - aléa très fort

- ### Inondations en pied de versant
- aléa faible
  - aléa moyen
  - aléa fort
  - aléa très fort